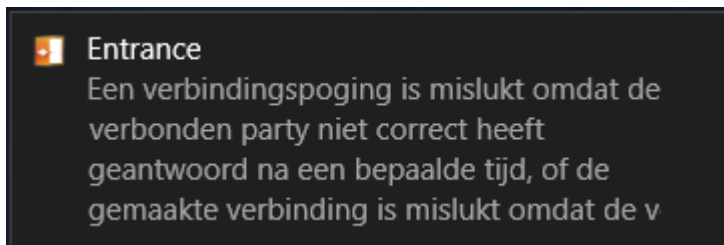
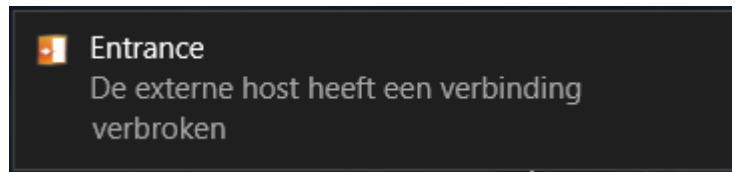


Entrance geeft geen informatie op het scherm weer

U krijgt dit soort meldingen te zien van Entrance, Wat nu?



- Er is mogelijk een probleem met de "Coach Notification Service" deze dient opnieuw opgestart te worden of überhaupt te worden gestart.

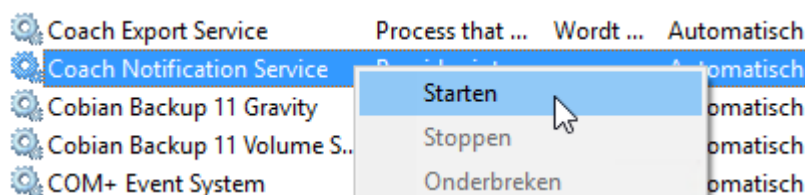
Het volgende voert u uit op de CoachServer PC of wel de PC waar het hoofdprogramma is geïnstalleerd van Coach.



Om deze service te starten gaat u naar  rechtermuisknop en dan drukt u met uw linkermuisknop op "Uitvoeren"



U voert dan vervolgens "services.msc" in en dan zoekt u naar "Coach Notification Service"



U drukt dan met uw rechtermuisknop op "Coach Notification Service" en drukt dan met uw Linkermuisknop op "Starten"

Hier naar herstart u Entrance.

Dat doet u door met uw rechtermuisknop op dit icoontje te drukken en dan "Sluiten"



Dan gaat u vervolgens naar uw bureaublad om Entrance weer op te starten door met uw linkermuisknop dubbel te klikken op dit icoontje

